



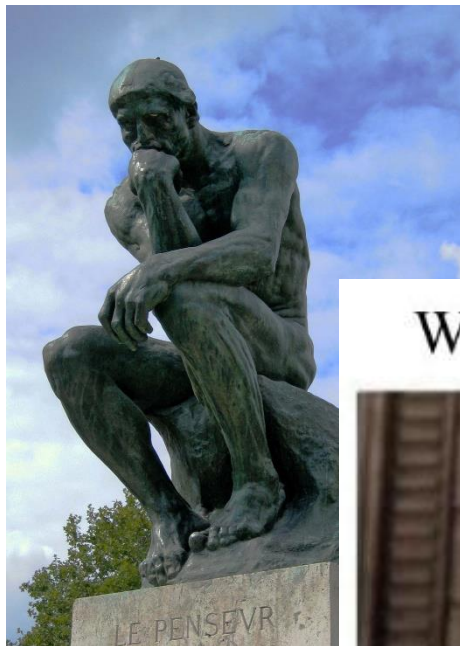
SI NA VÁŽKACH KAM ÍŠŤ ŠTUDOVAŤ?



**Oh là là !
No predsa do
Francúzska!**



FRANCÚZSKO OČAMI CUDZINCOV



When you speak English in France



AGENCE CAMPUS FRANCE

- Promotion des études en France
- Gestion des boursiers du gouvernement français

www.campusfrance.org

www.slovaquie.campusfrance.org



LES ÉTUDES EN FRANCE

◆ Université

- Établissements publics
- Licence, Master, Doctorat (LMD) = Bakalár, Magister, Doktorát
- Frais d'inscriptions 170 €, 243 €, 380 €
- 60 crédits par an
- Diplôme national

◆ Grandes Ecoles

- Etablissements publics ou privés
- LMD ou Bachelor, MBA, MSc
- Frais d'inscription plus élevés
- 60 crédits par an
- Diplôme d'établissement ou Diplôme national = contrôlé par l'Etat
- Formation professionnelle, formation en apprentissage, stages obligatoires

PARIS - Université Paris-Sorbonne



NICE – Université Côte d'Azur



STRASBOURG – Université de Strasbourg



INSCRIPTIONS À L'UNIVERSITÉ

◆ www.parcoursup.fr



◆ **Dossier de candidature en ligne**

- Entre janvier et mars 2024

◆ **Recherche d'une formation dès maintenant**

- En utilisant le filtre de recherche:

◆ **Réponses de la part des universités**

- À compter du 1er juin

The screenshot shows the Parcoursup search interface. At the top, there is a search bar with the text 'psychologie' and a magnifying glass icon. Below the search bar, a dark blue bar displays 'Mots clés : psychologie' and a 'Fermer' button. Underneath, a light blue bar contains 'Effacer les filtres'. The main section is titled 'Types d'établissement' and includes three checkboxes: 'Publics', 'Privés sous contrat', and 'Privés enseignement supérieur'. Below this is the 'Apprentissage' section with a checkbox for 'Formations hors apprentissage'. The 'Types de formation' section at the bottom includes checkboxes for 'Diplômes d'université ou d'établissement', 'Etudes de santé', and 'Licence'.



LE COÛT DE LA VIE ÉTUDIANTE EN FRANCE

◆ Politique d'égalité pour tous les étudiants

- Les frais d'inscription sont les mêmes pour les étudiants français et de l'Union européenne

Diplôme	LICENCE	MASTER	INGENIEUR	DOCTORAT
Coût (2019)	170 €	243 €	601 €	380 €

◆ Mêmes droits et subventions publiques pour tous

- Cotisation à la Sécurité Sociale étudiante : supprimée depuis la rentrée 2018
- Aide au logement (APL), accès aux restaurants Universitaire
- Réductions pour les transports, loisirs, etc.

◆ Budget prévisionnel pour un étudiant en France

- Dépenses de vie quotidienne à Paris (logement inclus) : 700€ à 1000€/mois
- Dépenses de vie quotidienne en Province (logement inclus): 500€ à 800€/mois



COMMENT FINANCER SON SÉJOUR ?

Les bourses du gouvernement français :

- ◆ **Bourses de licence et master 1** (470€ par mois)
- ◆ **Bourses de master 2** : jusqu'à 12 mois (860 € par mois)
- ◆ **Bourses France Excellence Europa** : master (M1 et M2, ou M2 seulement)
(jusqu'à 12 mois, 1140 € par mois)
- ◆ **Bourses de recherche** : doctorants et enseignants-chercheurs slovaques
(stages de 1 à 3 mois)
- ◆ **Bourses de Cotutelle de thèse** : 6 mois en France, 6 mois en Slovaquie pendant 3 ans

Plus d'informations sur les bourses d'étude :

<https://institutfrancais.sk/veda-a-univerzity/stipendia/pre-studentov/>

Date limite du dossier de candidature : **30 mars 2024**



**MINISTÈRE
DE L'EUROPE
ET DES AFFAIRES
ÉTRANGÈRES**

*Liberté
Égalité
Fraternité*



COMMENT FINANCER SON SÉJOUR ?

Les bourses sur critères sociaux :

Eligibilité à partir de la 2^{ème} année passée en France (étudiants européens)

Demande de bourse et de logement :

Constituez votre dossier social étudiant
du **15 janvier au 15 mai**
<https://www.messervices.etudiant.gouv.fr/>



**MINISTÈRE
DE L'ENSEIGNEMENT
SUPÉRIEUR,
DE LA RECHERCHE
ET DE L'INNOVATION**

*Liberté
Égalité
Fraternité*

étudiant .gouv.fr MesServices.etudiant.gouv.fr

S'INSCRIRE DANS L'ENSEIGNEMENT SUPÉRIEUR

CVEC
Contribution vie étudiante et de campus

DEMANDER UNE BOURSE OU UNE AIDE

Demande de dossier social étudiant (DSE) **Suivi du dossier social étudiant (DSE)** **Simulateur de bourse** **ARPE**

Aide à la mobilité master

LOGEMENT 2018-2019
IMPORTANT : la phase complémentaire de demande de logement est ouverte depuis le mercredi 4 juillet.

CVEC - CONTRIBUTION VIE ÉTUDIANTE ET DE CAMPUS
Chaque étudiant en formation initiale dans un établissement d'enseignement supérieur doit désormais s'acquitter de la CVEC avant de s'inscrire dans son établissement : l'attestation d'acquiescement devra être présentée à l'établissement.
La procédure d'acquiescement, par paiement (90€) ou en faisant valoir son droit à exonération est ouverte depuis le 1er juillet sur



AUTRES BOURSES

- ◆ Bourses d'excellence Europa (niveau Master) :
<https://www.slovaquie.campusfrance.org/fr/le-programme-de-bourses-france-excellence-europa>
- ◆ Bourses de la fondation Tatrabanka :
<https://www.nadaciatatrabanky.sk/granty/>
- ◆ Bourses de l'Agence Universitaire de la Francophonie (pour les membres de l'AUF) : <https://www.auf.org/europe-centrale-orientale/>
- ◆ Bourses Erasmus+ : <http://www.agence-erasmus.fr/>

Moteur de recherche de l'agence Campus France :

<http://campusbourses.campusfrance.org/fria/bourse/#/catalog?lang=fr>



CampusBourses

CHOISIR SON FINANCEMENT

CAMPUSBOURSES, LE CATALOGUE EN LIGNE DES PROGRAMMES DE BOURSES

PLUS DE 700 PROGRAMMES DE BOURSES POUR ÉTUDES, STAGES, RECHERCHE, LONGUE ET COURTE DURÉE TOUS DOMAINES D'ÉTUDES ET TOUS NIVEAUX

www.campusfrance.org>Comment financer vos études ?



COMMENT FINANCER SON SÉJOUR ?

Les aides financières pour votre logement

- Caisse d'Allocations Familiales (CAF) <http://www.caf.fr/>
- Aide Personnalisée au Logement (APL)
Tous les étudiants peuvent en bénéficier



caf.fr | BIENVENUE SUR LE SITE DES ALLOCATIONS FAMILIALES

RECHERCHER MON COMPTE

JE VAIS DEVENIR PARENT

JE M'INFORME SUR LA PRIME D'ACTIVITÉ

JE DÉMÉNAGE

JE SUIS DANS UNE SITUATION DE HANDICAP

AUTRES PRESTATIONS ?
Je me renseigne sur les aides de la Caf
[Voir toutes les autres prestations](#)

AUTRES SITUATIONS ?
Je découvre mes droits selon ma situation
[Voir toutes les autres situations](#)

SERVICES EN LIGNE

FAIRE UNE SIMULATION

DEMANDER UNE PRESTATION

DÉCLARER UN CHANGEMENT DE SITUATION

DEMANDER UNE ATTESTATION

Estimez le montant de vos Allocations familiales

Ressources imposables 2015 du foyer :
23 400 €

Nombre d'enfant(s) à charge :
- 1 +

[Continuer](#)

Aide



RÉSEAU DES ALUMNI

Rencontres entre les nouveaux et anciens boursiers

- ◆ Mise en contact avec le réseau **France Alumni Slovaquie**
<https://www.francealumni.fr/fr/poste/slovaquie/>
- ◆ Conseils sur le retour en Slovaquie



TÉMOIGNAGES



Étudier en France

<https://www.slovaquie.campusfrance.org/fr>

La France en
Slovaquie

Étudier en
France

Vivre en France

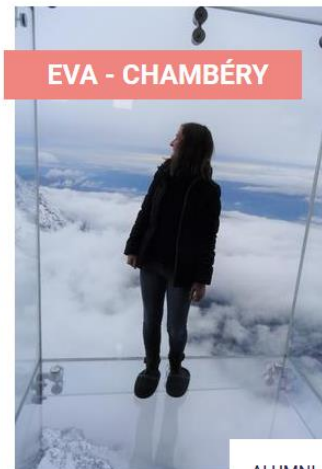
La Recherche en
France

Et après ?

RETROUVEZ LES TÉMOIGNAGES D'ÉTUDIANTS,
DE PARENTS, DE DIPLÔMÉS



ALUMNI



ALUMNI



ÉTUDIANT

DÉCOUVREZ
TOUS LES
TÉMOIGNAGES



TÉMOIGNAGES

MATEJ TVRDOŇ

- **Double diplôme : Licence Economie et Gestion** (Faculté d'Economie TUKE/Université de Nice)
- Aujourd'hui : Etudiant à l'Université de Nice en **Master 2 Economie des TIC et conseil en e-business**



*"En commençant les cours à l'université j'ai remarqué deux grandes différences par rapport à l'enseignement supérieur slovaque : **ici en France, les étudiants sont incités à réfléchir, analyser les situations et développer leurs pensées critiques plutôt que mémoriser les notions**; et il y a une **grande diversité des étudiants** - par exemple, on compte 5 nationalités différentes dans ma classe (française, chinoise, canadienne, slovaque, marocaine)."*

*De plus, Nice et ses alentours proposent des **vastes possibilités pour la culture, les randonnées et la beauté du paysage**, ce que je vais découvrir dans les mois à venir. Parce que c'est sur la Côte d'Azur où le soleil brille presque tout le temps!"*



FORMATIONS EN SLOVAQUIE

6

BRATISLAVA

COMENIUS - Faculté de management

- Management international (*licence*)
- Management international (*master*)
- Etudes européennes « Gestion et stratégies des entreprises en Europe » (*master*)

COMENIUS - Faculté de Lettres

- Traduction/interprétariat (*licence et master*)
- Etudes romanes (*licence et master*)

UNIVERSITÉ D'ECONOMIE DE BRATISLAVA - Faculté des langues appliquées

- Langues et cultures étrangères (*licence et master*)

3

KOSICE

SAFARIK - Faculté des Lettres

- Anglais pour les institutions européennes et l'économie – module français (*licence et master*)
- Juriste-linguiste (*licence*)

UNIVERSITÉ TECHNIQUE – Faculté d'économie

- Economie-gestion, avec l'Université Côte d'Azur (*licence*)



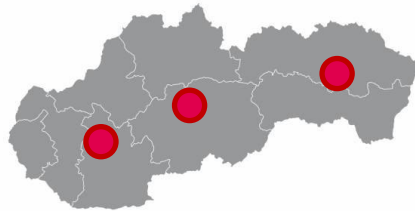
FORMATIONS EN SLOVAQUIE

1

NITRA

CONSTANTIN LE PHILOSOPHE - Faculté de lettres

- Enseignement des langues romanes (*licence et master*)



2

BANSKA BYSTRICA

MATEJ BEL – Faculté de lettres

- FLE (*licence et master*)
- Traductologie (*licence et master*)

2

PRESOV

PRESOV - Université de Presov

- Langue et culture française (formation des traducteurs et interprètes) (*licence et master*)
- Langue et littérature française (formation des enseignants) (*licence et master*)



ENTREPRISES FRANÇAISES EN SLOVAQUIE

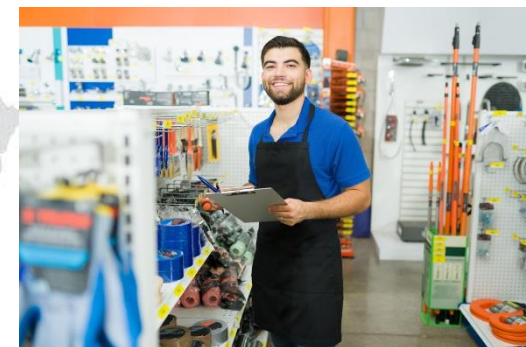
ENGIE
Schneider Electric
TotalEnergies
Veolia



Decathlon
L'Oréal



**Presque 400 entreprises
françaises implantées en
Slovaquie**



Citroën
Renault
Air France



BNP Paribas
Danone
Orange



CAMPUS FRANCE VOUS ACCOMPAGNE

◆ CAMPUS FRANCE SLOVAQUIE

Sedlárska 7, 812 83 **BRATISLAVA**

martina.saganova@diplomatie.gouv.fr

yan.pautrat@diplomatie.gouv.fr



Campus France Slovaquie

